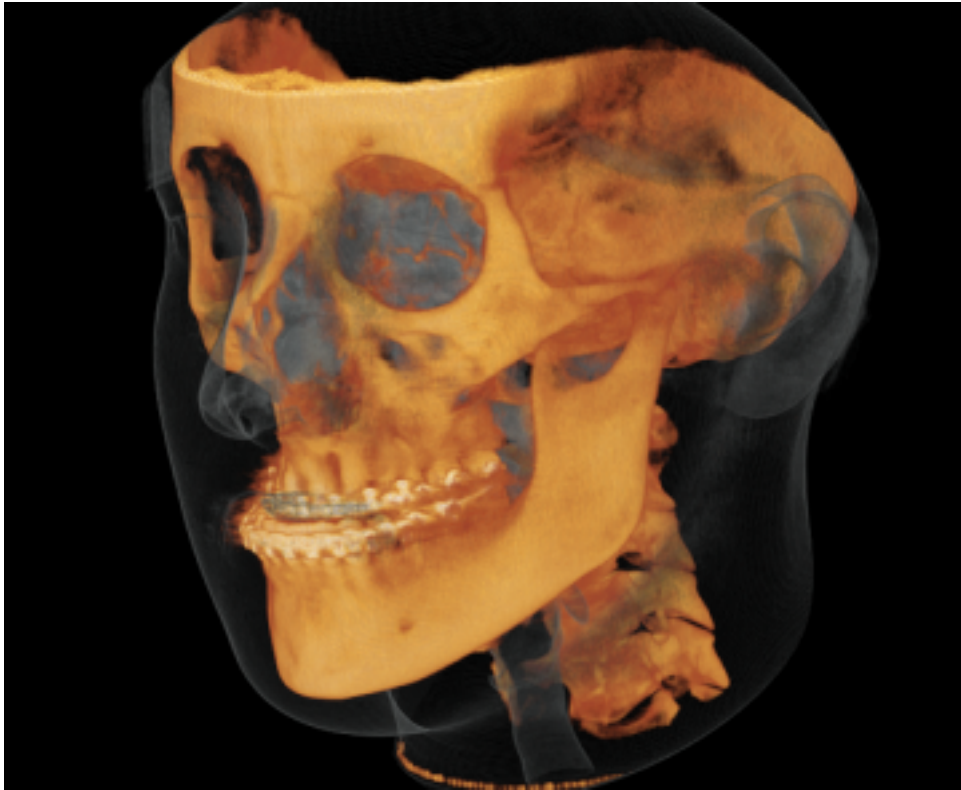


12/16/09 - Aplicações clínicas da TCFC



TCFC oferece aos profissionais vistas em três dimensões das regiões de cabeça e pescoço do paciente com uso de dose de radiação relativamente baixa em comparação a de tomógrafos médicos. Há diversos passos que envolvem a obtenção da imagem final. É importante entender os princípios físicos de ação da TCFC a fim de se obter melhor qualidade de imagem reduzindo a dose de radiação ao paciente.

Nesta primeira parte do artigo de revisão publicado pelo American Journal of Neuroradiology, os autores Miracle and Mukherji discutem sobre as aplicações clínicas da TCFC tais como planejamento de implantes, Ortodontia e Cirurgia Oral e Maxilofacial. Os casos são apresentados com imagens clínicas e descrição completa. Se você tiver interesse em aprender mais sobre as aplicações da TCFC em Odontologia, clique no link para ler o artigo completo:

[Fonte AJNR- em inglês]